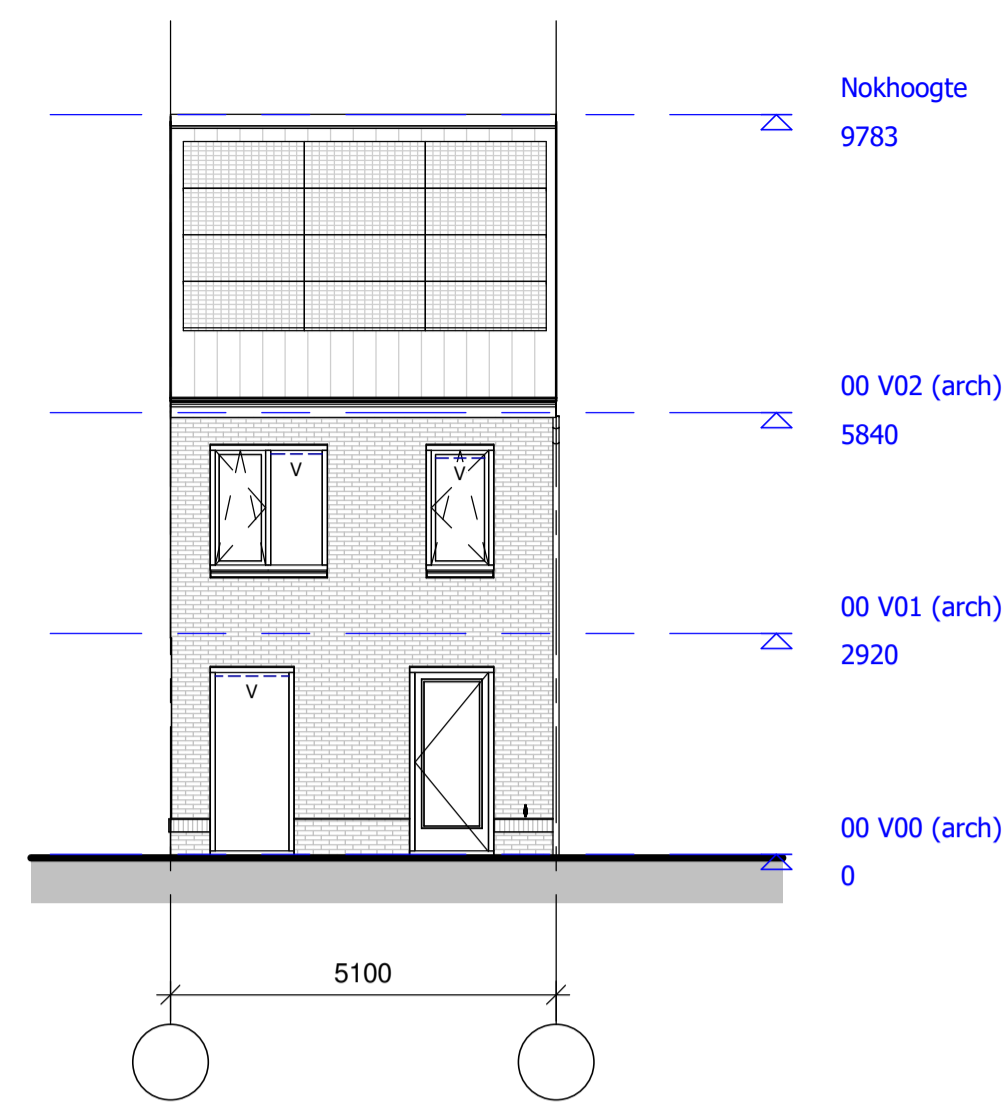


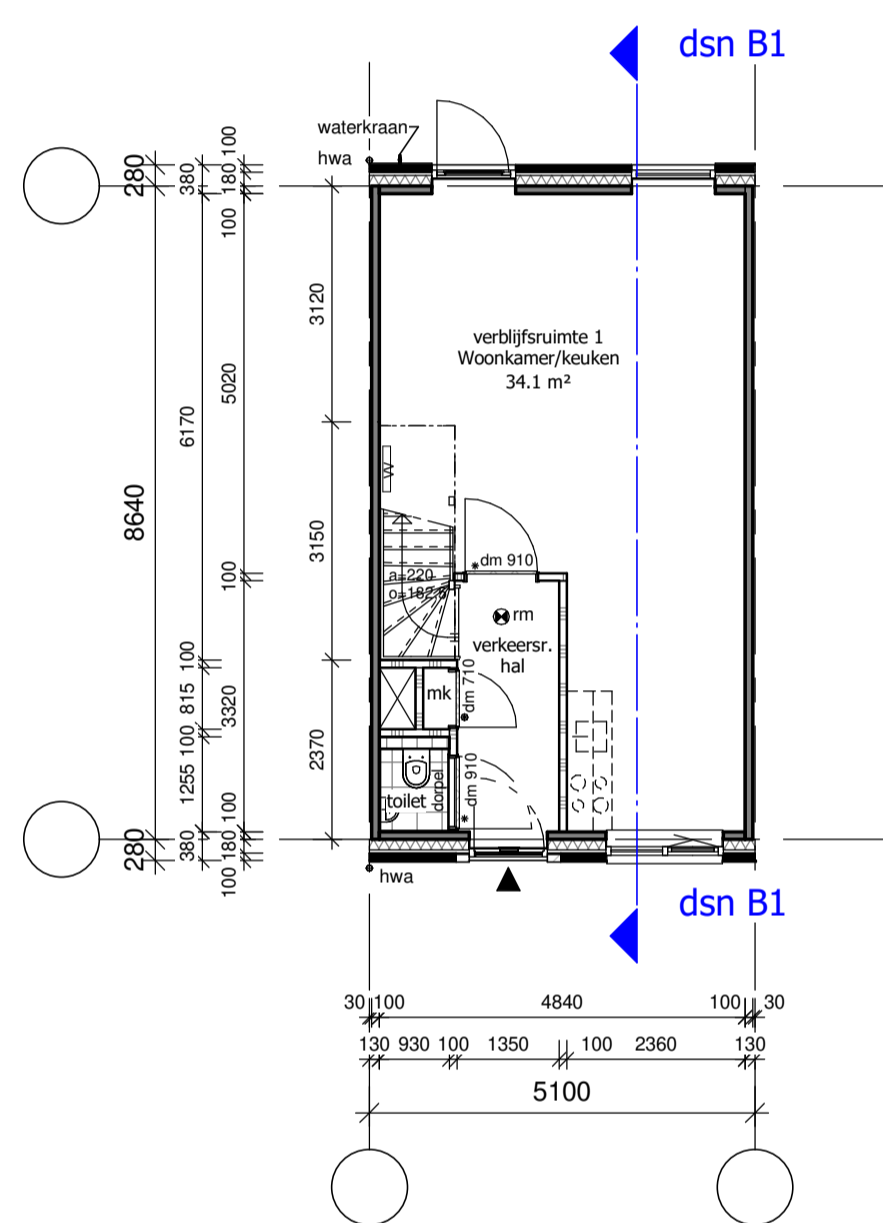
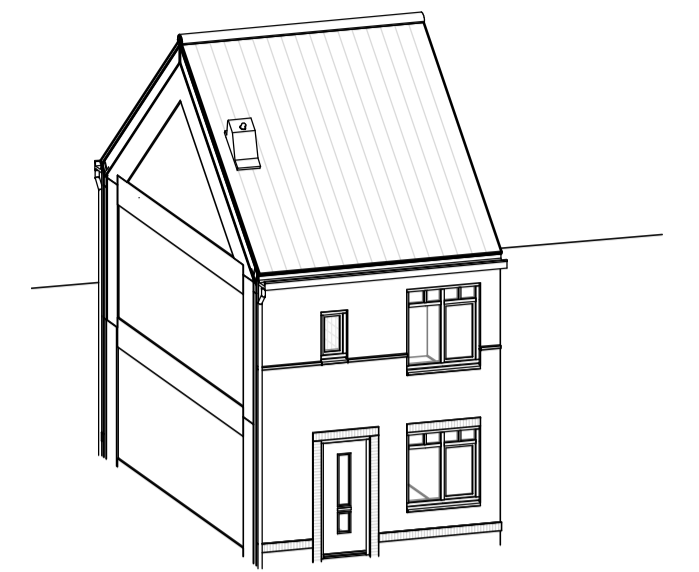
**Vooraanzicht**

1 : 100



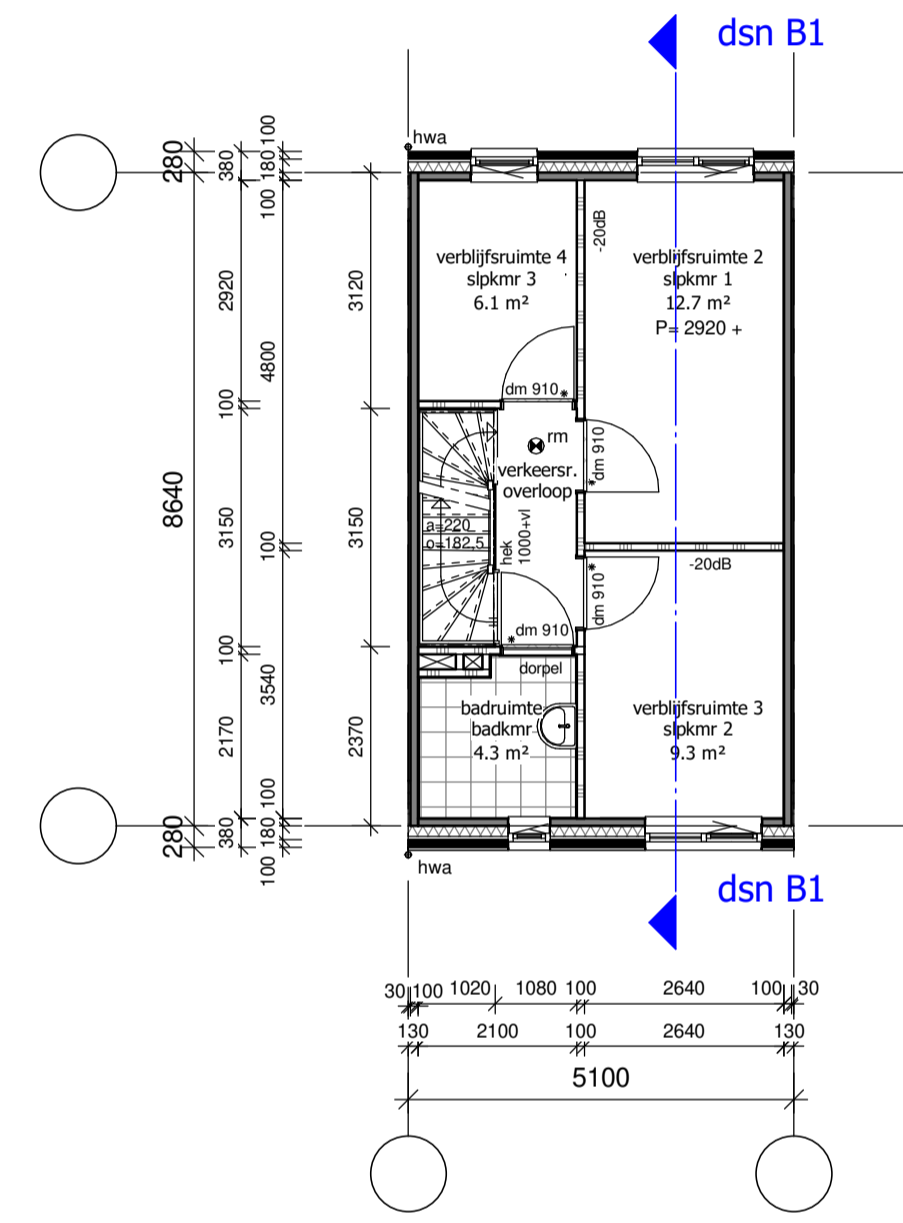
**Achteraanzicht**

1 : 100



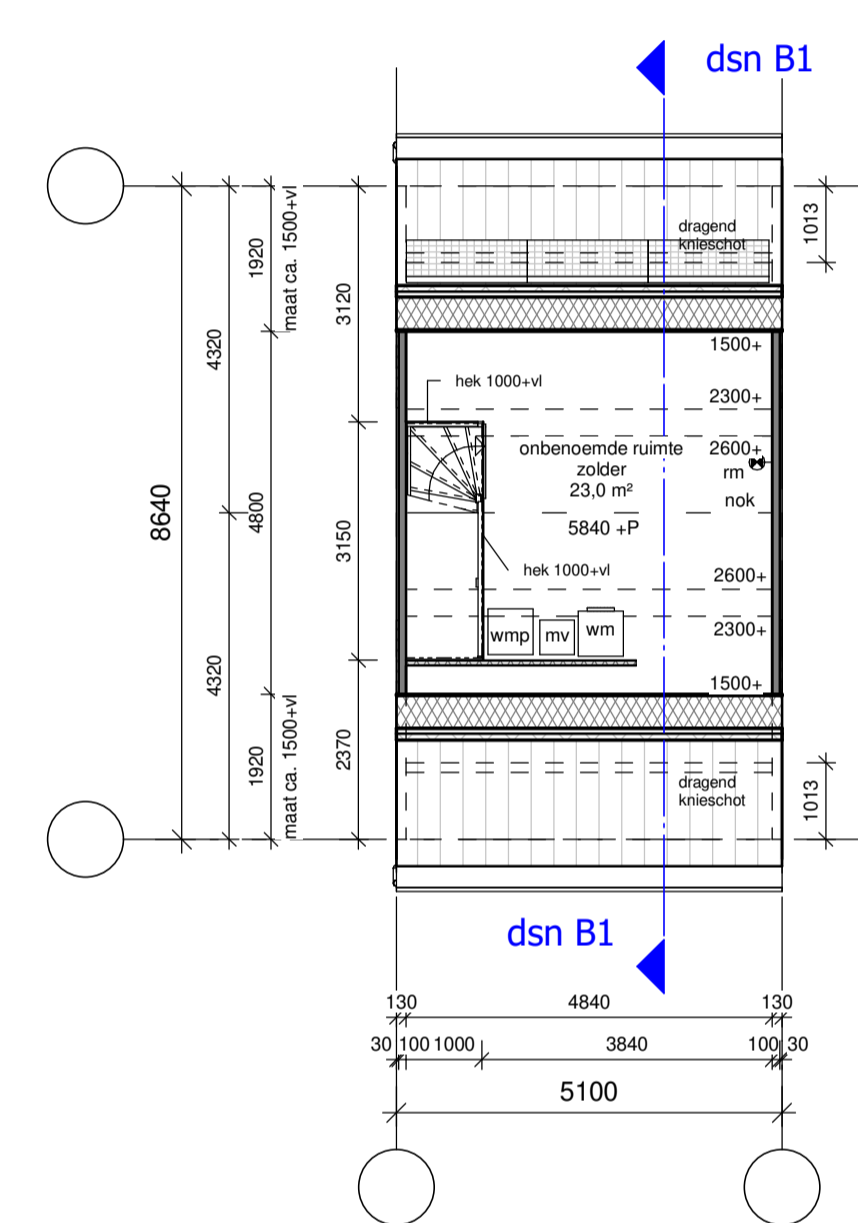
**Begane grond**

1 : 100



**Eerste verdieping**

1 : 100



**Tweede verdieping**

1 : 100

RENVOOI MATERIALEN	
	metselwerk
	spouwisolatie, minerale wol (afm.variabel) Rc= 4,5 m2.K/W
	gewapend beton (afm.vlgns.constr.)
	ribcassettevloer 350mm Rc= 3,5 m2.K/W
	kanaalplaatvloer + druklaag (afm.vlgns.constr.)
	isolatie dakplaat met afschot Rc=...
	dakpan + geïsoleerde kapconstructie Rc= 6,0 m2.K/W
	zandcementvloer 70mm
	binnenwand.gipsblokken 70/100mm GN.L
	binnenwand.gipsblokken,hydro 70/100mm GH.L
	binnenwand.gipsblokken -20dB 70/100mm GZ.L
	vloer,- wandtegels (330x330mm en 200x250mm)
	buitenwaterkraan
opmerking: voor overige vloer- en wandafwerkingen zie kleur,- en materiaalstaat en uitgangspuntenlijst	

**RENVOOI SYMBOLEN / AFKORTINGEN**

	entree woning/appartement
	opstelplaats kooktoestel
	opstelplaats koelkast
	opstelplaats wasmachine
	opstelplaats wasdroger
	warmtepomp
	verdelers vloerverwarming
	dm 910 dagmaat 910mm, zonder bovenlicht
	dm 910 dagmaat 910mm, met bovenlicht
	dm 910 dagmaat 910mm, met paneel
	mk meterkast
	pvo omvormer
	schacht / vloersparing
	[mv] mechanische ventilatieunit
	afzuigpunt mech.ventilatieunit
	ventilatirooster merk DucoTop 50 ZR
	lengte volgens rapportage S&W 2170253

alle stalen kolommen en liggers bekleden met 12mm Promatect brandwerendheid is 30min.

**RENVOOI REGELGEVING**

Brandwerendheid hoofd draagconstructie > XXX min. (art. 2.9 BB) (zie tek. constructeur en uitgangspunten def. constructief ontwerp).

Doorvalveilige beglazing < 0.85m ( conform art. 2.16 BB).

Rookmelders zijn opgenomen in de woningen (conform art. 2.146 lid 6 en 7 BB).

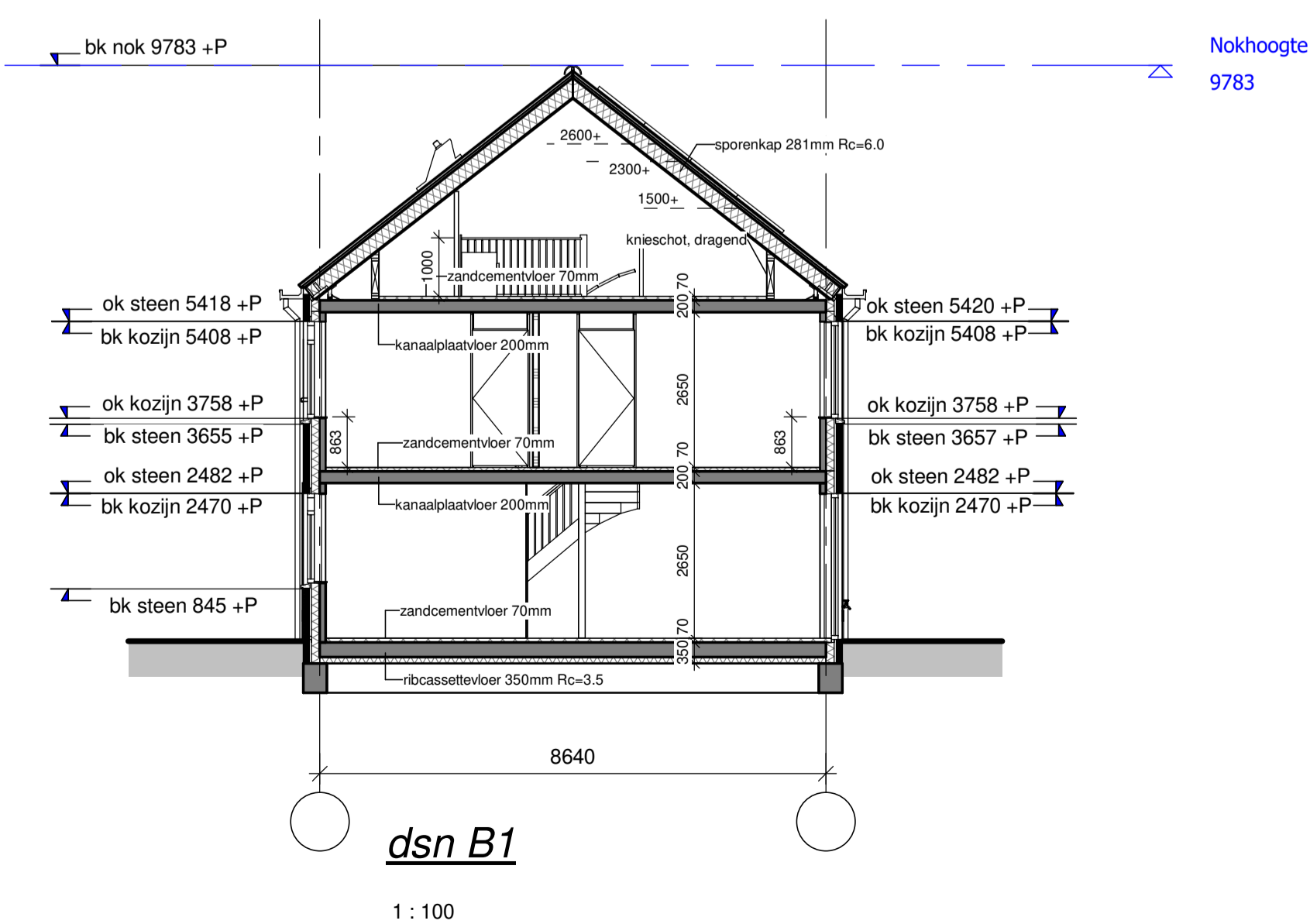
Voor installaties, zie tekening installateurs.

Ventilatie woningen: zie bouwbesluitberekeningen.

Maatregelen brandoverslag: zie rapport "XXXXXXX".

Dakafwerking / ballast conform NEN-6702.

Positie en aantal PV panelen afhankelijk rapport EPC berekening



**dsn B1**

1 : 100

**hfb**

postadres  
Postbus 29137  
3001 GC Rotterdam

bezoekadres  
Weena 723  
Groothandelsgebouw ingang C3

telefoonnummer  
010 266 66 44

website  
www.hfb-groep.nl  
e-mail  
info@hfb-groep.nl

opdrachtgever  
Hendiks Bouw en Ontwikkeling, Oss

fase  
Omgevingsvergunning

projectmanager  
N.E. Schilperoord

getekend  
27-03-2020

formaat  
A1

schaal  
1 : 100

project  
Vleumingen West - , Gendt

onderdeel  
woningtype B1

projectcode  
18050

tekeningcode  
BA-104.B1