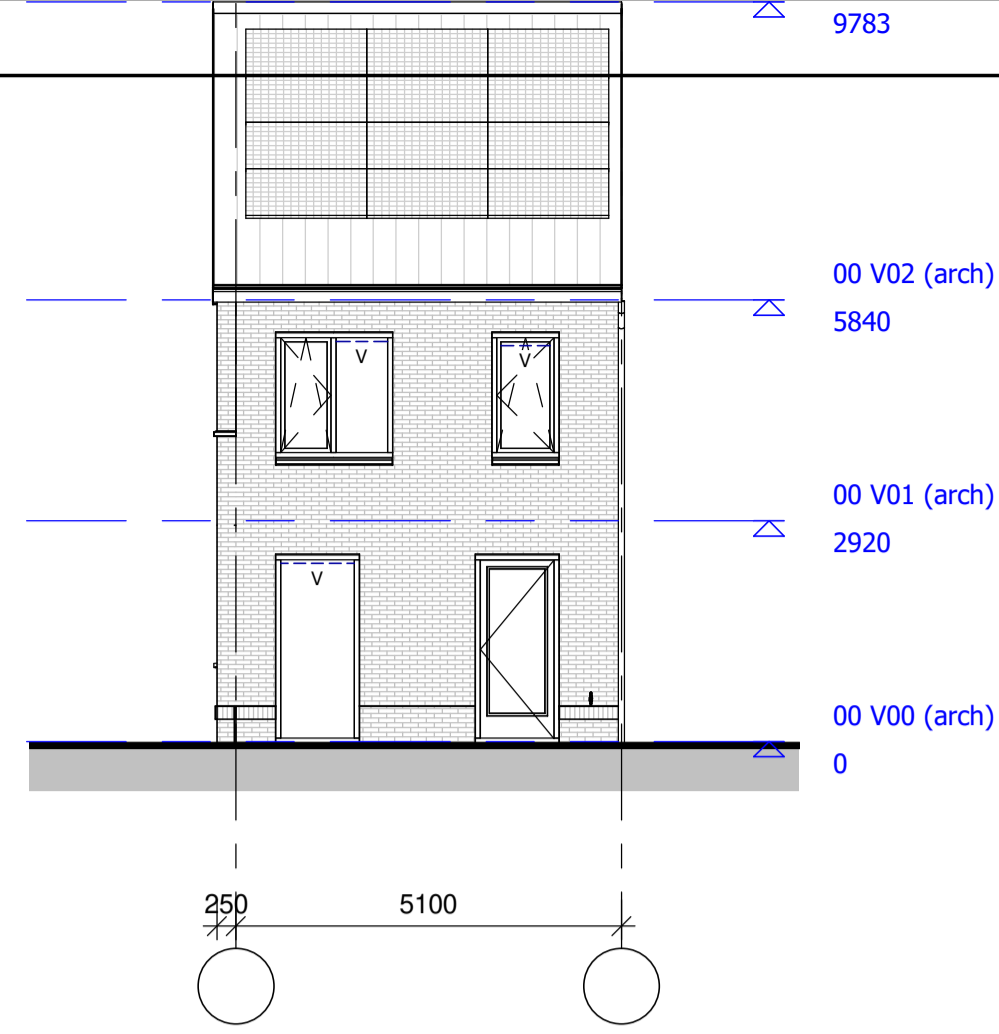


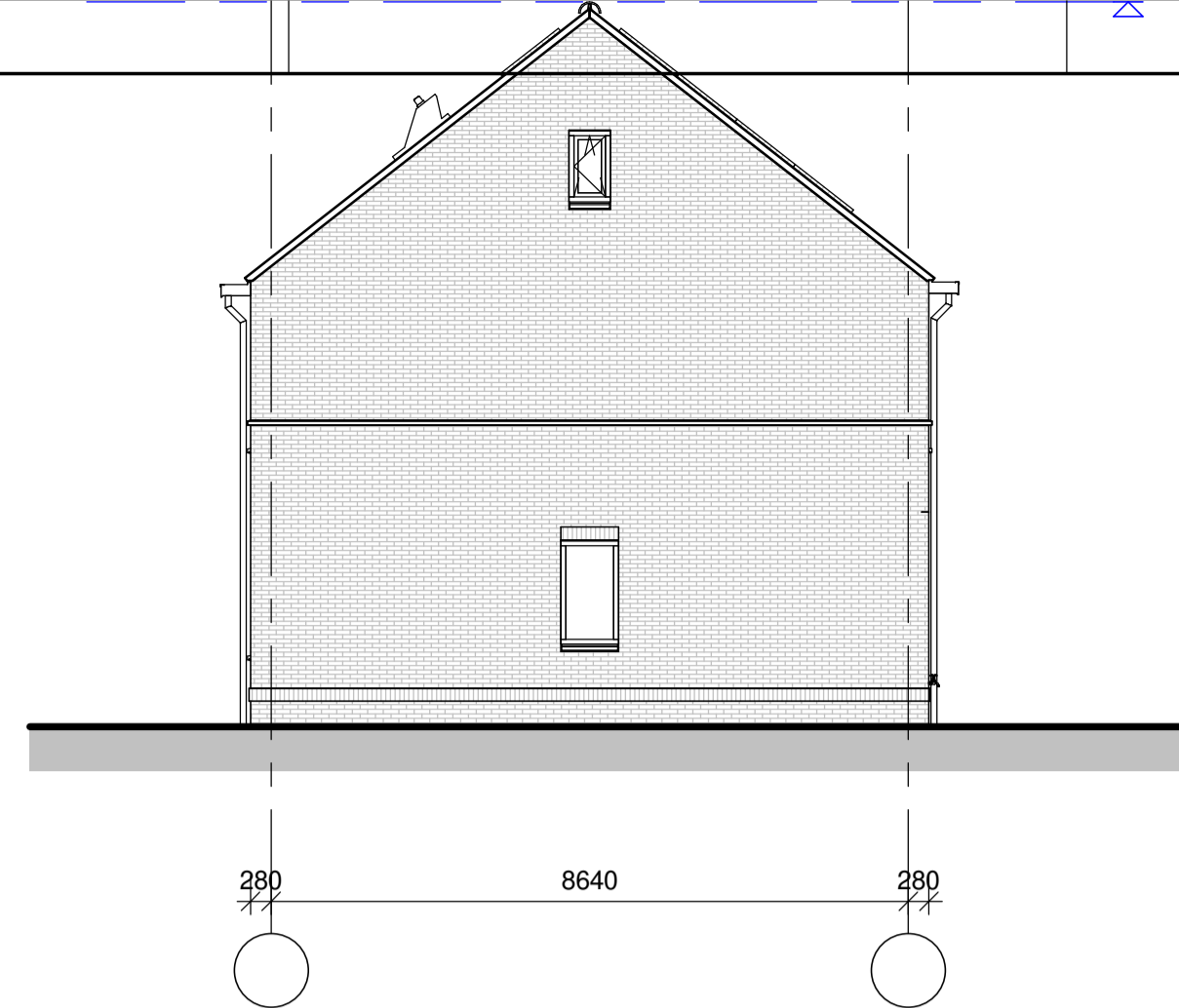
Vooraanzicht

1 : 100



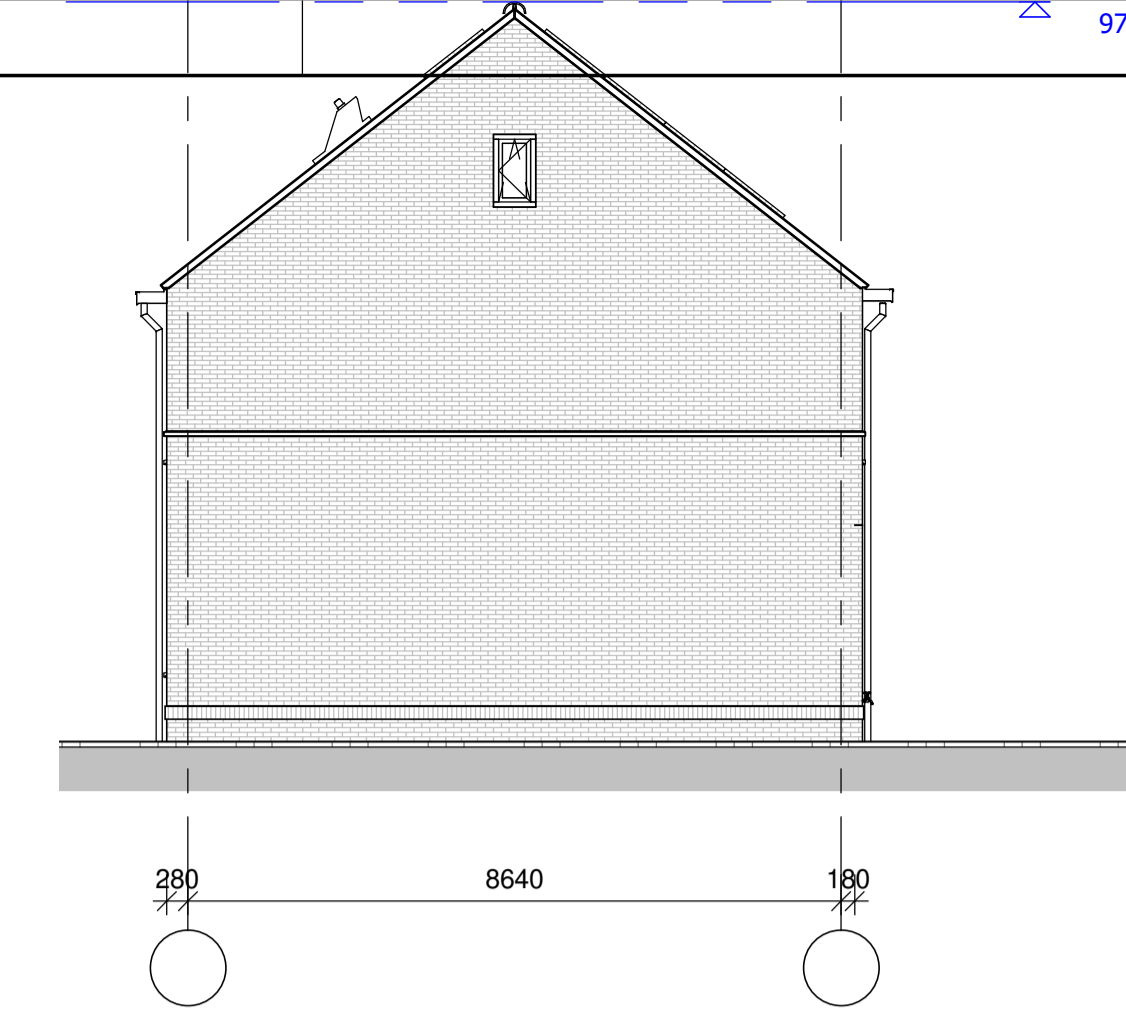
Achteraanzicht

1 : 100



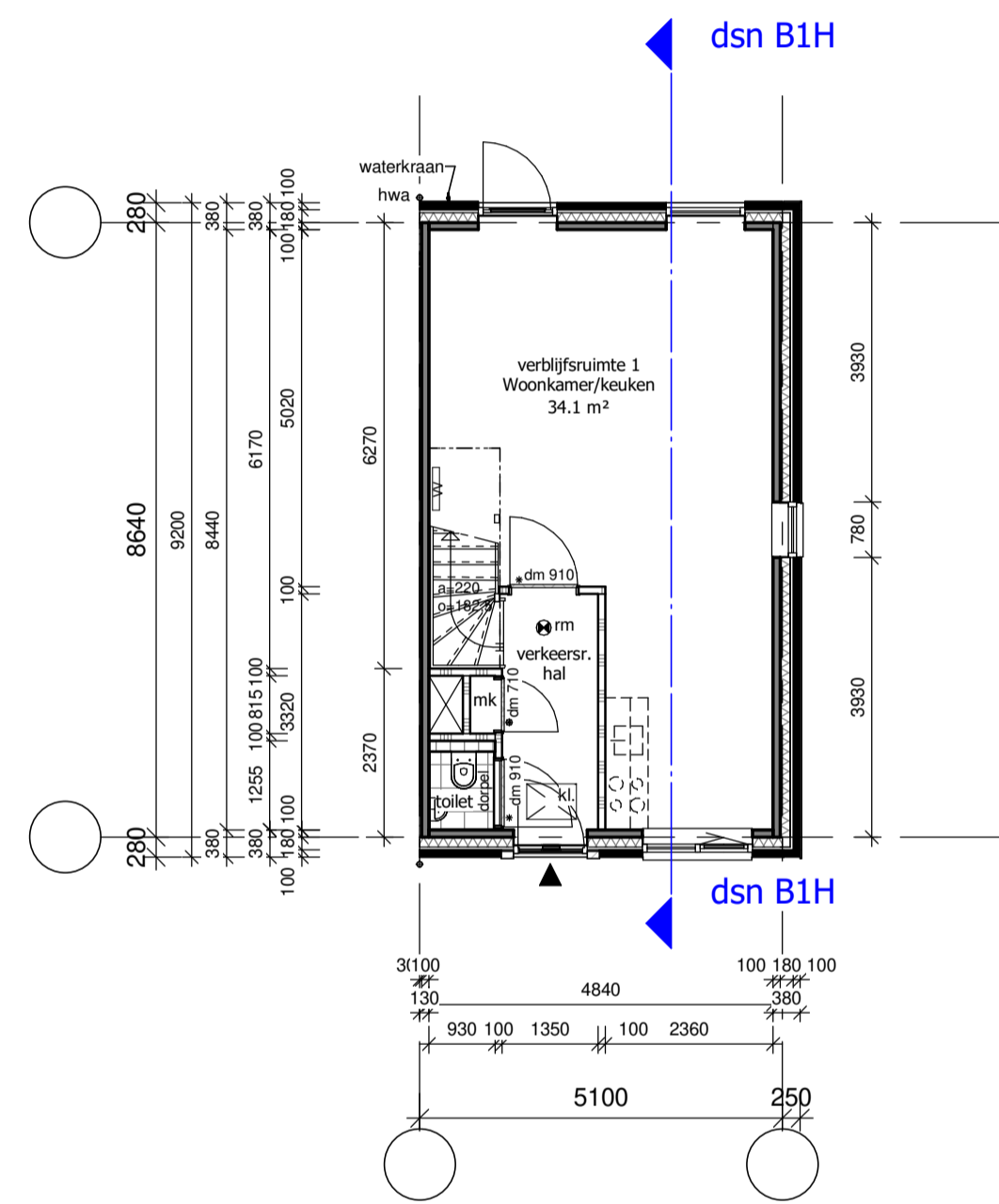
Zijaanzicht B1H1

1 : 100



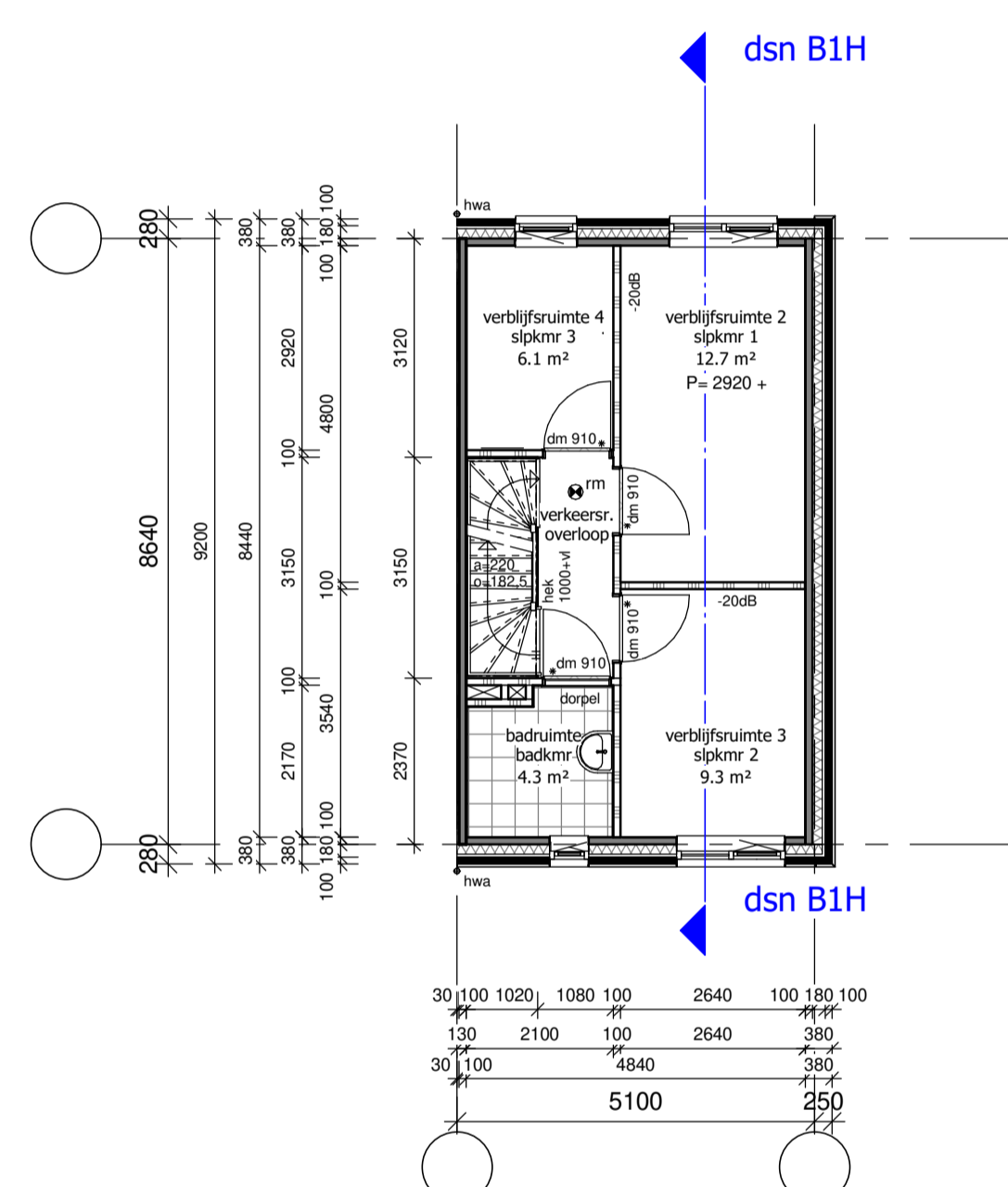
Zijaanzicht B1H2

1 : 100



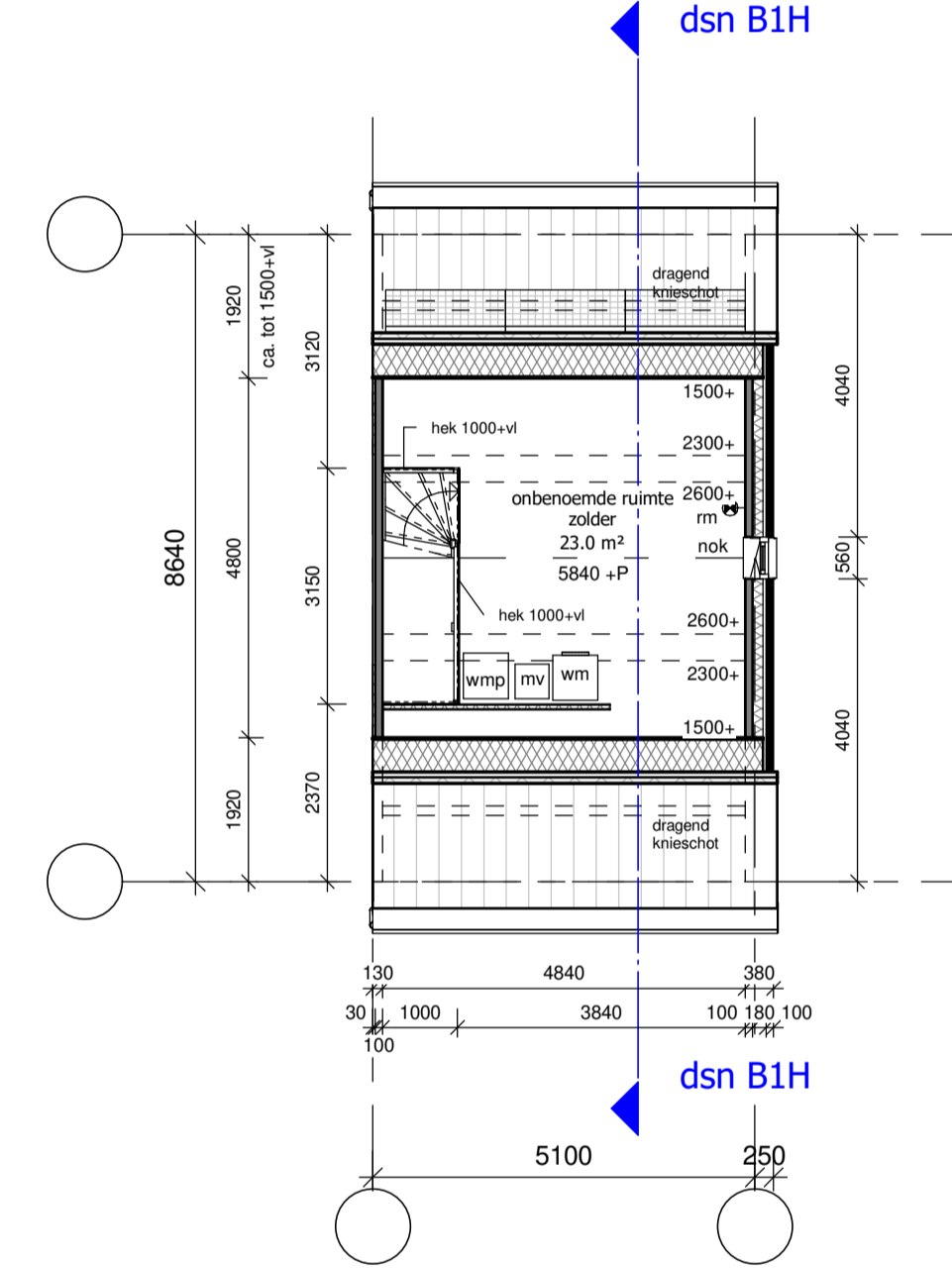
Begane grond

1 : 100



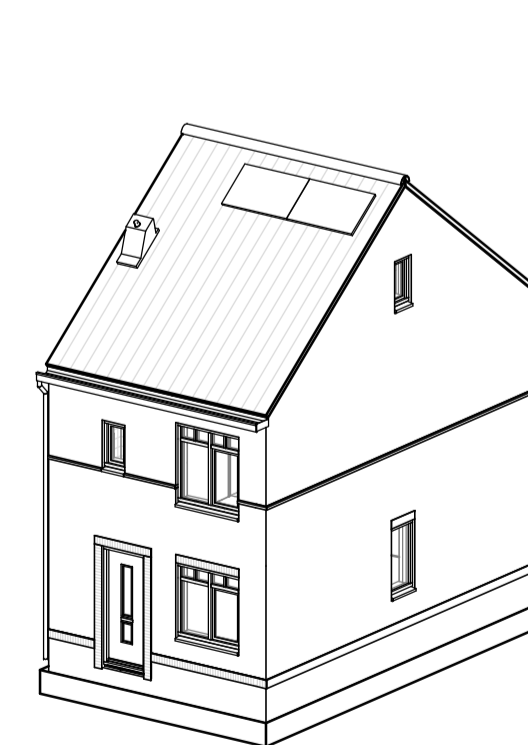
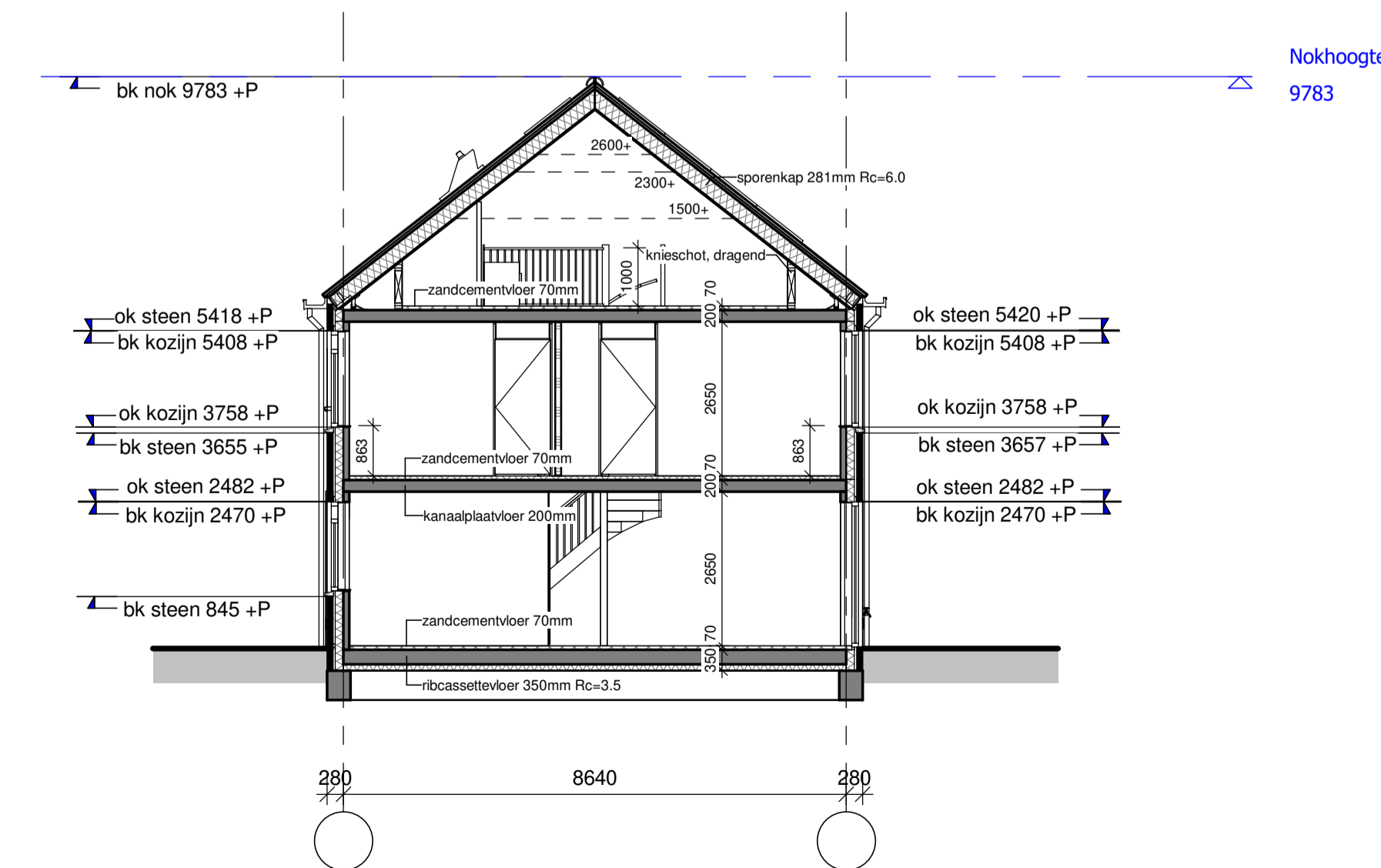
Eerste verdieping

1 : 100

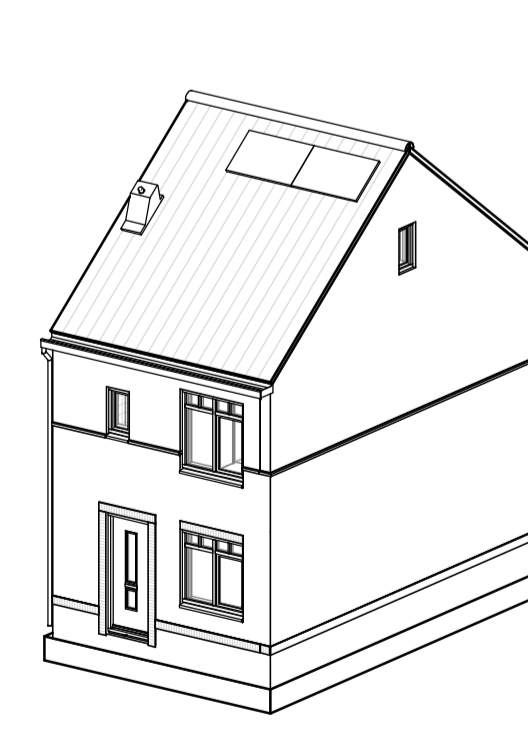


Tweede verdieping

1 : 100



3D - B1H1



3D - B1H2

RENVOOI MATERIALEN

- metselwerk
- spouwisolatie, minerale wol (afm. variabel) Rc= 4,5 m2.K/W
- gewapend beton (afm. vlgns. constr.)
- ribcassettevloer 350mm Rc= 3,5 m2.K/W
- kanaalplaatvloer + druklaag (afm. vlgns. constr.)
- isolatie dakplaat met afschot Rc=...
- dakpan + geïsoleerde kapconstructie Rc= 6,0 m2.K/W
- zandcementvloer 70mm
- binnenwand, gipsblokken 70/100mm GNL
- binnenwand, gipsblokken, hydro 70/100mm GHL
- binnenwand, gipsblokken -20dB 70/100mm GZL
- vloer, wandtegels (330x330mm en 200x250mm)
- buitenwaterkraan

opmerking:
voor overige vloer- en wandafwerkingen zie kleur-, en materiaalstaat en uitgangspuntenlijst

RENVOOI SYMBOLEN / AFKORTINGEN

- entree woning/appartement
- opstelplaats kooktoestel
- opstelplaats koelkast
- opstelplaats wasmachine
- opstelplaats wasdroger
- warmtepomp
- verdeler vloerverwarming
- dagmaat 910mm, zonder bovenlicht
- dagmaat 910mm, met bovenlicht
- dagmaat 910mm, met paneel
- meterkast
- omvormer
- schacht / vloersparing
- mechanische ventilatieunit
- afzuigpunt mech.ventilatieunit
- ventilatiecoaster merk DucoTop 50 ZR lengte volgens rapportage S&W 2170253

alle stalen kolommen en liggers bekleden met 12mm Promatect brandwerendheid is 30min.

RENVOOI REGELGEVING

Brandwerendheid hoofd draagconstructie > XXX min. (art. 2.9 BB) (zie tek. constructeur en uitgangspunten def. constructief ontwerp).

Doorvalveilige beglazing < 0.85m (conform art. 2.16 BB).

Rookmelders zijn opgenomen in de woningen (conform art. 2.146 lid 6 en 7 BB).

Voor installaties, zie tekening installateurs.

Ventilatie woningen: zie bouwbesluitberekeningen.

Maatregelen brandoverslag: zie rapport "XXXXXXX".

Dakafwerking / ballast conform NEN-6702.

Positie en aantal PV panelen afhankelijk rapport EPC berekening

hfb

postadres
Postbus 29137
3001 GC Rotterdam

bezoekadres
Weena 723
Groothandelsgebouw ingang C3

telefoonnummer
010 266 66 44

website
www.hfb-groep.nl
e-mail
info@hfb-groep.nl

opdrachtgever
Hendiks Bouw en Ontwikkeling, Oss

fase
Omgevingsvergunning

projectmanager
N.E. Schilperoord

getekend
27-03-2020

formaat
A1

schaal
1 : 100

project
Vleumingen West - , Gendt

onderdeel
woningtype B1H1

projectcode
18050

tekeningcode
BA-105.B1H1